

КАДАСТРОВЫЙ ПАСПОРТ

Помещения

Лист № 1, всего листов 2Дата 18 июня 2013 г.Кадастровый номер 50:48:0000000:25024Инвентарный номер (ранее присвоенный учетный номер) _____

1. Описание объекта недвижимого имущества

1.1. Кадастровый номер здания (сооружения), в котором расположено помещение 50:48:0000000:3851.2. Этаж (этажи), на котором расположено помещение: Этаж № 11.3. Общая площадь помещения: 31.7 кв.м

1.4

Адрес (местоположение):

Субъект Российской Федерации	Московская область	
Район	_____	
Муниципальное образование	Тип	г
	Наименование	Реутов
Населенный пункт	Тип	_____
	Наименование	_____
Улица (проспект, переулок и т.д.)	Тип	ул
	Наименование	Южная
Номер дома	2	
Номер корпуса	_____	
Номер строения	_____	
Литера	_____	
Номер помещения (квартиры)	12	
Иное описание местоположения	Московская обл., г/о Реутов, г. Реутов, ул. Южная, д. 2, пом. 12	

1.5. Назначение помещения: нежилое1.6. Вид жилого помещения в многоквартирном доме _____1.7. Кадастровый номер квартиры, в которой расположена комната
_____1.8. Номер помещения на поэтажном плане: _____1.9. Предыдущие кадастровые (условные) номера объекта недвижимого имущества:
_____1.10. Примечание:
_____1.11. Филиал федерального государственного бюджетного учреждения "Федеральная кадастровая палата
Росреестра" по Московской области

(наименование органа или организации)

И.о. начальника Балашихинского отдела

(полное наименование должности)

М.П.

(подпись)

А. Н. Бас

(инициалы, фамилия)

Е. И. АЛЕКСЕЕВА



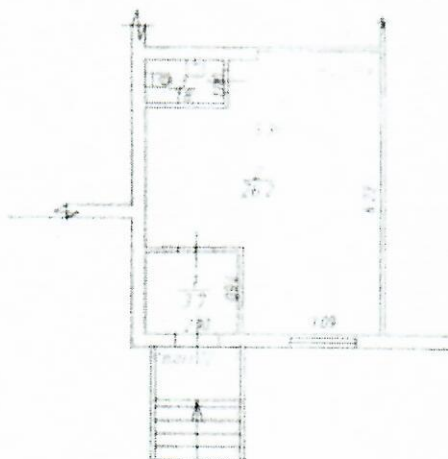
КАДАСТРОВЫЙ ПАСПОРТ
Помещения

Лист № 2 , всего листов 2

Кадастровый номер 50:48:0000000:25024

Инвентарный номер (ранее присвоенный учетный номер) _____

2. План расположения помещения на этаже



Масштаб 1:173

И.о. начальника Балашихинского отдела

(полное наименование должности)

М.П.

(подпись)

А. П. Бас

(инициалы, фамилия)

Е. П. АЛЕКСЕЕВА

